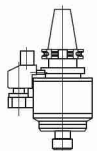


ZP

ZRYCHLOVACÍ PŘÍSTROJ
SPINDLESPEEDER
SCHNELLAUFSPINDEL



česky
english
deutsch



H

NAREX MTE®

ZP-10/X

ZRYCHLOVACÍ PŘÍSTROJ - ruční výměna nástroje

SPINDLESPEEDER - for manual tool-change

SCHNELLAUFSPINDEL - für manuellen Werkzeugwechsel

ZÁKLADNÍ INFORMACE

- mechanický planetový převod do rychla
- upínací kužel pevný nevyměnitelný
- upínání nástrojů s válcovou stopkou
- dlouhodobá tuková náplň

POUŽITÍ

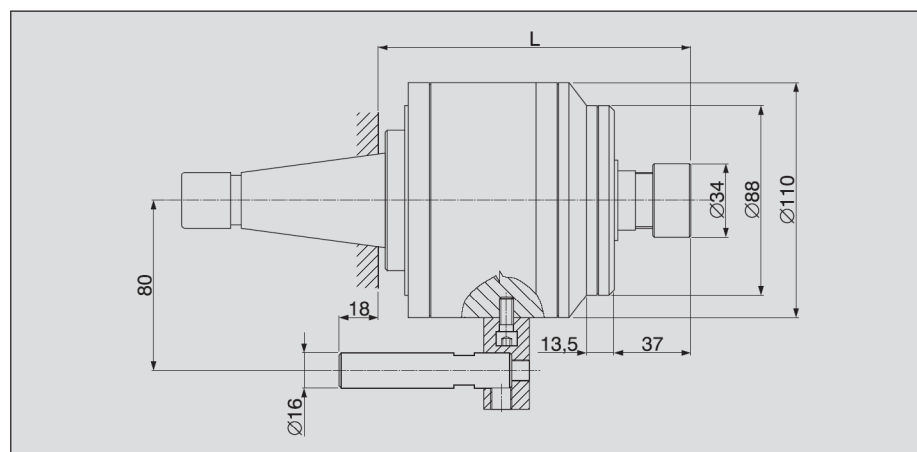
- jako zvláštní příslušenství u frézek, vrtávacích strojů, NC a CNC obráběcích strojů
- jako přesné a produktivní frézování a vrtání při vysokých řezných rychlostech

Násobič otáček vřetena obráběcího stroje

ZÁKLADNÍ TECHNICKÁ DATA

BASIC TECHNICAL DATA

TECHNISCHE HAUPTDATEN



HAUPTINFORMATIONEN

- mechanisches Planetenradgetriebe
- fester Kegelschaft, nicht austauschbar
- Spannen von Werkzeugen mit Zylinderschaft
- langfristige Schmierfettfüllung

VERWENDUNG

- Sonderzubehör von Fräsmaschinen, Bohrwerken, Bohrmaschinen, NC- und CNC Werkzeugmaschinen
- für präzises und produktives Fräsen und Bohren mit hohen Schnittgeschwindigkeiten

Spindeldrehzahl - Beschleuniger

BASIC INFORMATION

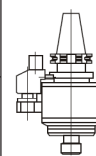
- mechanical planetary gearing
- unchangeable taper shank
- clamping of tools with straight shank
- long life grease filling

APPLICATION

- as a special accessories for milling-, boring-, drilling-, NC- and CNC- machines
- for precise and productive milling and boring with high cutting speeds

Multiplicator of machine tool spindle speed

Převodový poměr Gear ratio Übersetzungsverhältnis	1 : 6
Otáčky Spindle Speed Spindeldrehzahl	min ⁻¹ max. 20 000 rpm U/min
Výkon Power Leistung	4,5 kW
Průměr nástroje d Tool diameter d Werkzeugdurchmesser d	1,0 ÷ 13,0 mm
Kleština Collet Spannzange	ER20/ESX DIN 6499-B



česky
english
deutsch

SORTIMENTNÍ NABÍDKA

ASSORTMENT OFFER

SORTIMENTANGEBOT

Kód Code Code	Kužel Shank Kegelschaft	Norma Norm Norm	Náčrt Drawing Zeichnung	L [mm]	kg	
242.088	ISO 40	DIN 2080		145	6,6	■
242.095	ISO 50	ISO 297 ČSN 220430		149	8,4	■
242.019	Mk4	DIN 1806		143	6,5	□
242.026	Mk5	ISO 296-63		140	7,4	□
242.033	Mk6	ČSN 220430		142	10,0	□
242.040	Mk4 x M16	DIN 2207 ČSN 220422		164	6,6	□
242.057	Mk5 x M20			168	7,8	□
242.064	Mk6 x M24			177	12,0	□

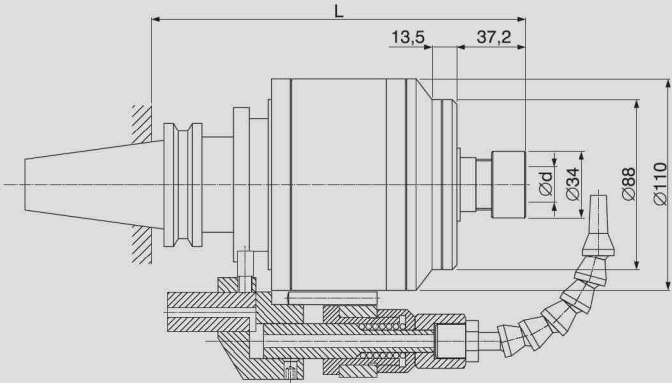
■ základní nabídka, basic offer, Normalangebot

□ k poptání, by request, nach Anfrage


ZP-10/X

ZRYCHLOVACÍ PŘÍSTROJ - automatická výměna nástroje SPINDLESPEEDER - for automatic tool-change SCHNELLAUFSPINDEL - für automatischen Werkzeugwechsel

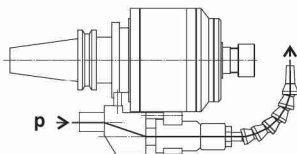
ZÁKLADNÍ TECHNICKÁ DATA BASIC TECHNICAL DATA TECHNISCHE HAUPTDATEN

	Převodový poměr Gear ratio Übersetzungsverhältnis	1 : 6
	Otáčky Spindle Speed Spindeldrehzahl	min ⁻¹ max. 20 000 rpm U/min
	Výkon Power Leistung	4,5 kW
	Průměr nástroje d Tool diameter d Werkzeugdurchmesser d	1,0 ÷ 13,0 mm
	Kleština Collet Spannzange	ER20/ESX DIN 6499-B

SORTIMENTNÍ NABÍDKA ASSORTMENT OFFER SORTIMENTANGEBOT

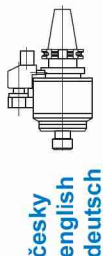
Kód Code Code	Kužel Shank Kegelschaft	Norma Norm Norm	Chlazení Cooling Kühlung	L [mm]		A [mm]	d ₁ [mm]	p [bar]	
242.118	ISO 40	DIN 69871	A	193	8,4	65	18	0,2	<input checked="" type="checkbox"/>
242.125	ISO 50	ČSN 220434	A	191	10,7	80/110	18		<input checked="" type="checkbox"/>
242.224	ISO 40	ČSN 220432	A	186	8,6	65	18		<input type="checkbox"/>
242.231	ISO 50		A	182	10,4	80/110	18	<input type="checkbox"/>	
242.194	CAT 40		A	193	8,4	62÷110	14÷18		<input type="checkbox"/>
242.200	CAT 50		A	191	10,7	62÷110	14÷18		<input type="checkbox"/>
242.163	MAS BT-40		A	186	8,6	62÷110	14÷18		<input type="checkbox"/>
242.170	MAS BT-50		A	194	11,5	62÷110	14÷18		<input type="checkbox"/>

■ Typ, Type, Typ A

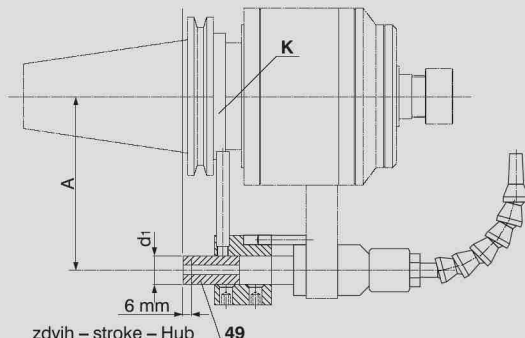


■ základní nabídka, basic offer, Normalangebot

k poptání, by request, nach Anfrage



ARETAČNÍ ČLEN ARRESTING DEVICE ARRETIERVORRICHTUNG

	<p>K - kroužek otočně nastavitelný rotationally adjustable ring drehverstellbarer Ring</p> <p>49 - čep délkově nastavitelný longitudinally adjustable pin längsverstellbarer Zapfen</p> <p>V objednávce nutno specifikovat parametry A, d1. It is necessary to specify the parameters A, d1 in the order. Es ist notwendig die Parameter A, d1 in der Bestellung zu spezifizieren.</p>
---	---